



Internationaler  
**MUSEUMSTAG**  
im Seenland Oder-Spree  
19. Mai 2019



Netzwerk

Kulturtourismus

Seenland Oder-Spree

## Museen - Zukunft lebendiger Traditionen

Unter diesem Motto findet der diesjährige 42. Internationale Museumstag statt. Das Netzwerk Kulturtourismus hat eine Auswahl an teilnehmenden Museen im Seenland Oder-Spree für Sie zusammengestellt. Entdecken Sie die Vielfalt und tauchen Sie ein in Geschichte und Geschichten!



## 1 Museum Viadrina



### 11–17 Uhr

Carl-Philipp-Emanuel-Bach-Straße 11  
15230 Frankfurt (Oder)

T 0335 4015629 (Kasse)  
verwaltung@museum-viadrina.de

[www.museum-viadrina.de](http://www.museum-viadrina.de)

**11–17 Uhr** Dauerausstellung zur Stadt- und Regionalgeschichte (z.B. Frankfurts bedeutende Rolle im Mittelalter, Geschichte der Universität Viadrina, Militärgeschichte, Frankfurts berühmte Musikgeschichte und städtische Entwicklungen bis ins 20. Jahrhundert).

**11 Uhr** Führung durch die Sonderausstellung „Dem Graphiker und Maler Max Heilmann zum 150. Geburtstag“ mit der Kuratorin Dr. Sonja Michaels M.A.

**14 Uhr** Präsentation neu erworbener Objekte / Dr. Martin Schieck und Dr. Sonja Michaels

**15 Uhr** Lesung und Buchpräsentation „Die Mönche kommen: Neuzelle – Wiederbelebung eines Klosters“ von und mit dem Buchautor Rocco Thiede (Berlin)

Aussterbende Klöster? Nicht in Neuzelle! Vor zweihundert Jahren verließen die letzten Mönche Kloster Neuzelle, auch bekannt als „barockes Wunder Brandenburgs“. In diesem Buch lernen Sie die Menschen hinter dem Projekt kennen: In Einzelporträts und Interviews mit den Mönchen und allen wichtigen Beteiligten.

## 2 Seelower Museumstag

ab 11 Uhr

[www.museumplatkow.de](http://www.museumplatkow.de)

[www.heimatverein-seelow.de](http://www.heimatverein-seelow.de)

### Bahnhof Seelow (Mark)

Fotoausstellung "Seelow und die Region im Wandel" - Bilder aus 70 Jahren Wandel und Wende. Eine Ausstellung von und mit Horst Seelig und Horst Drewing

Bahnhof Seelow (Mark)  
Am Bahnhof  
15306 Seelow



### Schweizerhaus Seelow

Sonderpostamt mit  
Sonderbriefmarke, Eselspost,  
Sammeltassencafé und  
Führung

Schweizerhaus Seelow  
Am Schweizerhaus 1-5  
15306 Seelow

### 3 Schloss Neuhardenberg

**10–18 Uhr**

Schinkelplatz  
15320 Neuhardenberg

[www.schlossneuhardenberg.de](http://www.schlossneuhardenberg.de)



#### Ausstellungen • Schlossführungen

Ständige Ausstellung Schloss Neuhardenberg – Ein Ortstermin. In Bildern, Texten und Dokumenten wird die bewegte Geschichte des Schlosses, der Familie von Hardenberg und des Ortes in der Mark Brandenburg deutlich. Fotografie-Ausstellung Stefan Moses: Deutsche Vita (noch bis 16.06.2019, Di – So, 10-18 Uhr)

Schlossführungen sonntags **13 Uhr**, **14.30 Uhr** und **16 Uhr**. Einblick in die Geschichte und die heutige Nutzung des Ensembles (weitere Führungen nach Absprache)

### 4 Gustav Seitz Museum



**11–17 Uhr**

Platz der Jugend 3a  
15374 Müncheberg OT Trebnitz

T 033477 5190

[info@gustav-seitz-museum.de](mailto:info@gustav-seitz-museum.de)

[www.gustav-seitz-museum.de](http://www.gustav-seitz-museum.de)

Im sanierten Waschhaus der Gutsanlage Schloss Trebnitz eröffnete die Gustav Seitz Stiftung im Herbst 2017 ihr Museum. Hier werden ausgewählte Bronze-Skulpturen, Gussmodelle, Druckgraphiken und - wie in der aktuellen Sonderausstellung "Entdeckungen. Gustav Seitz und Frankreich" - Zeichnungen des Künstlers präsentiert. Zudem empfehlenswert: Ein Besuch des Cafés in der Remise am Eingang der Gutsanlage sowie einen Spaziergang im Schlosspark.

#### Programm zum internationalen Museumstag

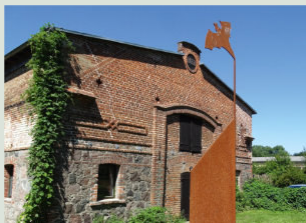
Kostenlose Führungen um **11 Uhr**, **13 Uhr** und **15 Uhr**, Eintritt frei

### 5 Internationales Fledermausmuseum Julianenhof

**10–16 Uhr**

Julianenhof 15 B  
15377 Märkische Höhe OT Julianenhof

[www.fledermausmuseum-julianenhof.de](http://www.fledermausmuseum-julianenhof.de)

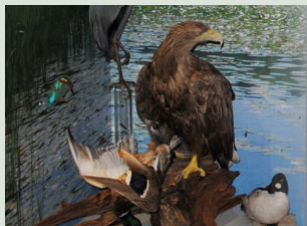


#### Vom Findling zum Baustein

Der in Feldstein-Ziegelbauweise errichtete ehemalige Gutshof Julianenhof ist ein Zeugnis des Steinschlägerhandwerkes. Erleben Sie eine fachkundige Führung durch das historische Stallgebäude und den beeindruckenden Eiskeller, welche heute Lebensraum für 12 Fledermausarten bieten.

**11-13 Uhr** Vorführung: Die Kunst der Steinspaltung von Findlingen mit Kurt Zirwes

## 6 Schweizer Haus



**10–16 Uhr**

Besucherinformationszentrum  
Naturpark Märkische Schweiz  
Lindenstraße 33  
15377 Buckow (Märkische Schweiz)  
T 033433 15841

[www.maerkische-schweiz-naturpark.de](http://www.maerkische-schweiz-naturpark.de)

Dauerausstellung zu Natur und Landschaft der Märkischen Schweiz. Tierpräparate, Überflugvideo, Eiszeitanimation und mehr.

## 7 Museumspark Rüdersdorf

**10–18 Uhr**

Heinitzstraße 9  
15562 Rüdersdorf bei Berlin  
T 033638 799797  
kasse@museumspark-kulturhaus.de

[www.museumspark.de](http://www.museumspark.de)



Zum Internationalen Museumstag lädt der Museumspark Rüdersdorf zwischen **11.00 und 16.30 Uhr** alle halbe Stunde zu kostenfreien Schnupperführungen ein. Darüber hinaus können unsere gewohnten Angebote genutzt werden – Kanu- und Fahrrad-Verleih, geologische und historische Führungen oder Landrover-Touren (nach Voranmeldung per Email oder Telefon).

## 8 Burg Beeskow



**10–18 Uhr**

Frankfurter Str. 23  
15848 Beeskow

[www.burg-beeskow.de](http://www.burg-beeskow.de)

### Was fürs Auge, was fürs Ohr

Wer sich für geschichtsträchtige Bauten ebenso interessiert, wie für Automatenmusik wie vor 100 Jahren, darf sich am Internationalen Museumstag auf kostenfreie einstündige Führungen auf Burg Beeskow freuen. Um **11.00** und um **14.30 Uhr** wird das Musikmuseum vorgestellt, um **12.00** und um **15.30 Uhr** trifft man sich zu einem gemeinsamen Rundgang durch die Burganlage. Eintritt frei

## 9 Dokumentationszentrum Alltagskultur der DDR

**10–18 Uhr**

Erich-Weinert-Allee 3  
15890 Eisenhüttenstadt

T 03364 417355

[www.alltagskultur-ddr.de](http://www.alltagskultur-ddr.de)



### **Bauhaus-Moderne in der DDR**

**10-18 Uhr** Ausstellungen (freier Eintritt):

Sonderausstellung "Alltag formen! Bauhaus-Moderne in der DDR";  
Dauerausstellung "Alltag: DDR".

**12 Uhr** Kuratorenführung durch die Sonderausstellung.

**14 Uhr** Vortrag: Dipl.-Ing. Tanja Scheffler (Architekturhistorikerin,  
Dresden) "Bauhäusler in der DDR. Netzwerke, Strippenzieher und  
Verfemte".

## 10 Städtisches Museum Eisenhüttenstadt



**13–17 Uhr**

Löwenstraße 4  
15890 Eisenhüttenstadt

T 03364 2146

[www.museum-eisenhuettenstadt.de](http://www.museum-eisenhuettenstadt.de)

Ständige Ausstellung zu ausgewählten Kapiteln der Geschichte von Fürstenberg (Oder) und zu den ersten 10 Jahren von Stalinstadt • Kabinettausstellung der Verband Bildender Künstler des Bezirkes Frankfurt (Oder) in der Kunstsammlung Eisenhüttenstadt • Im Museumshof Besichtigung des Schulzimmers, Waschen wie zu Großmutterns Zeiten • Sammlung des Feuerwehr- und Technikmuseums in der Heinrich-Pritzsche-Str. 26

## 11 Strohhaus Neuzelle

**11–16 Uhr**

Slawengrund 11  
15898 Neuzelle

T 033652 82558

[www.neuzelle-strohhaus.de](http://www.neuzelle-strohhaus.de)



Führungen durch das ehemalige Tuchmacherhaus nach Bedarf zu jeder Zeit, Höhepunkt: Besichtigung der Schwarzen Küche und Geschichten von diesem über 230 Jahre alten Haus.

## 12 Kloster Neuzelle



**10–17 Uhr** (Kreuzgang)

**10–18 Uhr** (Museum)

Stiftsplatz 7

15898 Neuzelle

T 033652 81416

[www.750jahre-klosterneuzelle.de](http://www.750jahre-klosterneuzelle.de)

### Sonderführungen zum Internationalen Museumstag im Kloster Neuzelle

Sie erhalten Informationen über kleine Details und große Zusammenhänge des einmaligen Barockwunder Brandenburgs.

**11 Uhr** Dorfspaziergang – Erleben Sie die Entwicklung des Ortes bei einem Spaziergang anhand ortsbildprägender Gebäude und historischen Ansichten Neuzelles. **11.30 /14 Uhr** Zeitzeugen im Kreuzgang – Entdecken Sie besondere Exponate der neuen musealen Dauerausstellung im spätgotischen Kreuzgang des Klosters Neuzelle.

**13 Uhr** Der Himmel über Neuzelle – Erleben Sie das größte Kuppelfresko der Niederlausitz in der Evangelischen Kirche Zum Heiligen Kreuz. **13.30 Uhr** Hinter den Kulissen – Das Museum Himmlische Theater - die Neuzeller Passionsdarstellungen aus einer neuen Perspektive erleben

## 13 Oderbruch Museum Altranft

**11–17 Uhr**

Am Anger 27

16259 Bad Freienwalde OT Altranft

T 03344 333911

[www.oderbruchmuseum.de](http://www.oderbruchmuseum.de)



Ein Blick in die Sammlungen

Schauen Sie in die Depots und lassen Sie sich in kleinen Führungen um 12 und 14 Uhr von unseren Sammlungsbetreuern erläutern, wie und nach welchen Kriterien bei uns am Museum gesammelt wird.

Der Eintritt ist an diesem Tag frei.

## 14 Haus der Naturpflege Bad Freienwalde



**10–17 Uhr**

Dr.-Max-Kienitz-Weg 2

16259 Bad Freienwalde

T 03344 35 82

[verein@haus-der-naturpflege.de](mailto:verein@haus-der-naturpflege.de)

Im ehemaligen Wohnhaus von Erna und Kurt Kretschmann findet man heute, ganz im Sinne der Vorbesitzer, ein Naturschutzmuseum. Im 1946 erbauten Blockhaus kann man heute eine beeindruckende Sammlung von Publikation und Originaldokumenten bestaunen und die Geschichte des ostdeutschen Naturschutzes erleben. Neben dem Naturschutzmuseum gibt es einen Schau- und Lehrgarten, sowie ein Heu Hotel und mehrere Lehr- und Weiterbildungsangebote. Kuchen und Kaffee im Vereinscafé und Fotoausstellung „Weidetierhaltung“ von Wolfgang Ewert, NABU PTM • Museum 0,50 B, Führungen (nur nach Anmeldung) Erwachsene 5 B, erm. 3 B / Kinder 1B • Garten/Turm Erwachsene 2 B, erm. 1,50 B / Kinder (bis 16 J) 0,50 B

## 15 Fontanehaus Schiffmühle

**11–17 Uhr**

Schiffmühle 3  
16259 Bad Freienwalde (Oder)  
T 03344 150890



Das Fontanehaus im Ortsteil Schiffmühle wurde als Kulturerbe-Ort ausgezeichnet. Am 17. Mai eröffnet das Fontanehaus in einem neuen Gewand und mit einer neuen Dauerausstellung. Thema der Ausstellung ist das Leben des „Dichtervaters“ Louis Henri Fontane. Einladend ist nicht nur das original erhaltene Haus, sondern auch ein Spaziergang auf den Waldwegen, die schon Fontane und sein Vater für innige Gespräche genutzt haben. Eintritt: kostenlos (Spendenbasis)

*Lust auf Picknick?*

Am 18./19. Mai 2019 können Sie an verschiedenen Orten im Seenland Oder-Spree Picknickkörbe bestellen und in tollen Parks entspannen.



Veranstaltungsorte und Details unter [www.Seenland-OderSpree.de](http://www.Seenland-OderSpree.de)



# IMPRESSUM

Bitte informieren Sie sich über eventuelle Änderungen und Ergänzungen bei den verschiedenen Veranstaltern, bei den örtlichen Tourismusbüros sowie Kultureinrichtungen.

Der Herausgeber haftet nicht für Druckfehler, Termin- bzw. Programmänderungen der Veranstalter.

## Veranstaltungen für Sie zusammengestellt vom



Netzwerk Kulturtourismus  
Seenland Oder-Spree

Netzwerk Kulturtourismus  
CTA Kulturverein Nord e.V.  
Trebuser Str. 55  
15517 Fürstenwalde

[www.kulturtour-oder-spree.de](http://www.kulturtour-oder-spree.de)

## Projektpartner



Seenland Oder-Spree e.V.  
Ulmenstr. 15  
15526 Bad Saarow

[www.seenland-oderspree.de](http://www.seenland-oderspree.de)

## Gefördert vom

Landkreis Oder-Spree und Landkreis Märkisch-Oderland

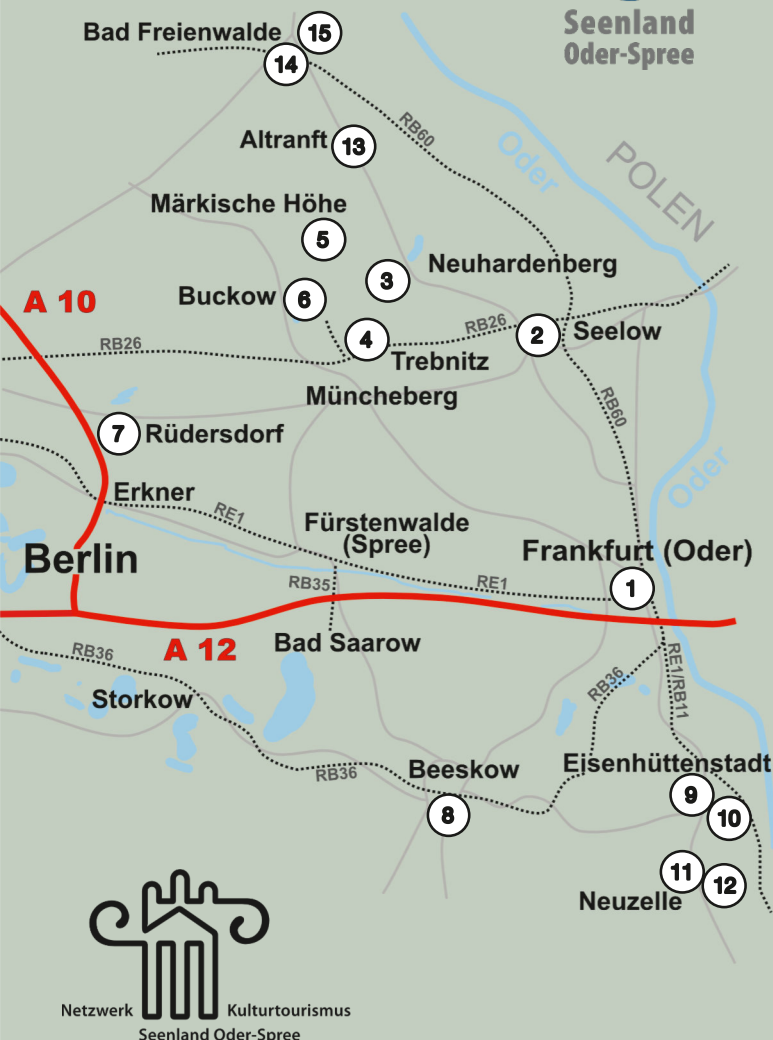
### Bildnachweis:

**Titelbild:** Dokumentationszentrum Alltagskultur der DDR, Foto Bernd Geller

**Foto, Innenseite:** Musikmuseum, Burg Beeskow

### Fotos Veranstaltungsorte:

© Museum Viadrina, Max Heilmann: Stadtpanorama – Frankfurt (Oder), um 1934 Radierung, Foto Giraffe Werbeagentur GmbH, Frankfurt (Oder) • Seelower Museumstag, Foto Jürgen Fiehne, Thomas Drewing • © Schloss Neuhardenberg, Foto Fotokraftwerk • © Gustav-Seitz Museum, Foto Wolfgang van Gulijk • © Internationales Fledermausmuseum Julianenhof, Foto Ursula Grützmaker • Museumspark Rüdersdorf © Seenland Oder-Spree, Foto Florian Läufer • © Burg Beeskow • © Dokumentationszentrum Alltagskultur der DDR, Foto Armin Herrmann • © Städtisches Museum Eisenhüttenstadt, Foto Bernd Geller • © Stiftung Stift Neuzelle, Foto Andreas Tauber • Neuzelle Strohhaus © Seenland Oder-Spree • © Oderbruch Museum Altranft - Studiolo - Stefan Schick • Bad Freienwalde © Bad Freienwalde Tourismus GmbH • Picknick © Seenland Oder-Spree, Foto Florian Läufer



Netzwerk Kulturtourismus  
Seenland Oder-Spree