

Richtfest Otto-Grotewohl-Ring 2 a/b

Neubau von 37 Wohnungen
und einer Praxis



Außenanlagenplan

- 41 Stellplätze
- ein Behindertenstellplatz
- Spielmöglichkeiten für Kinder



Eckdaten

- zwei Gebäude mit je fünf Vollgeschossen
- 37 barrierearme Wohnungen, davon eine rollstuhlgerichte Wohnung
- eine Praxis
- barrierefreier Zugang zu den Wohnungen
- 2 bis 3 Zimmer zwischen 50 und 76 m²
- mit Balkonen
- ein Aufzug je Wohnhaus
- Fußbodenheizung
- ein Abstellraum je Wohnung und sep. Gemeinschaftsräume im EG

Eckdaten

- Verwendung von **Solarthermie**
 - Solaranlage dient der Warmwasseraufbereitung, speziell im Sommer wird Warmwasserbedarf der Mieter kostengünstig beeinflusst
- Nutzung von **Dachbegrünung** zum...
 - Schutz vor Spitzentemperaturen im Sommer und Winter
 - Schutz vor Wind- und Witterungseinflüssen wie Sturm und Hagel
 - Entlastung der Kanalisation durch Rückhaltung von Regenwasser
 - ökologische Ausgleichsfläche als Lebensraum für Tiere
 - Verbesserung des Umgebungsklimas durch Verdunstung des gespeicherten Wassers



Beispielansicht Dachbegrünung

Planungsbüros / finanzierende Bank

| Fachplanung | Planungsbüro | Sitz der Gesellschaft |
|--------------------------|--|------------------------|
| Generalplaner | Bollinger + Fehlig Architekten GmbH | Berlin |
| TGA-Planer | Ingenieurbüro für Haustechnik KEM GmbH | Berlin |
| Außenanlagen-Planer | ST raum a. Gesellschaft von Landschaftsarchitekten mbH | Berlin |
| Tiefbau (TW-Umverlegung) | ibp GmbH (Ingenieurbüro für Bauplanung GmbH) | Petershagen/Eggersdorf |

Finanzierende Bank

Landesbank Baden-Württemberg - Stuttgart

ausführende Unternehmen

| Gewerk | Firma | Betriebssitz |
|---------------------------|---|----------------------------|
| Rohbau | TSU GmbH (Tief-, Straßenbau und Umwelt GmbH) | Müncheberg |
| Dacharbeiten | Dachdeckerei J. Günther | Altlandsberg OT Bruchmühle |
| Fenster | Kochs Fensterbau GmbH | Neuhardenberg |
| Schlosser | Metallbau Franz GmbH | Altlandsberg |
| Aufzug | KONE GmbH | Berlin |
| Fassade | RoPa GmbH | Berlin |
| Innenputz | Modäne Sanierungs-Bau GmbH | Strausberg |
| Estrich | NISSA Fußbodenbau GmbH | Halle (Saale) |
| Trockenbau und Innentüren | Wegner & Binnemann Trockenbau GmbH | Frankfurt (Oder) |
| Malerarbeiten | Malermeister Eckhard Voss GmbH | Schwedt |
| Fliesen | Fliesenleger Stefan Granzow | Berlin |
| Bodenbelag | Gerd Hohaus Maler- & Lackierbetrieb GmbH & Co. KG | Schwedt |
| Heizung | K. u. G. Sprenger | Strausberg |
| Lüftung | Inno Service Team GmbH | Berlin |
| Sanitär | heisa OPTIMAL GmbH | Strausberg |
| Elektro | Henschke Elektro GmbH | Reichenwalde |
| Außenanlagen | Biermann Garten- und Landschaftsbau GmbH | Lebus |

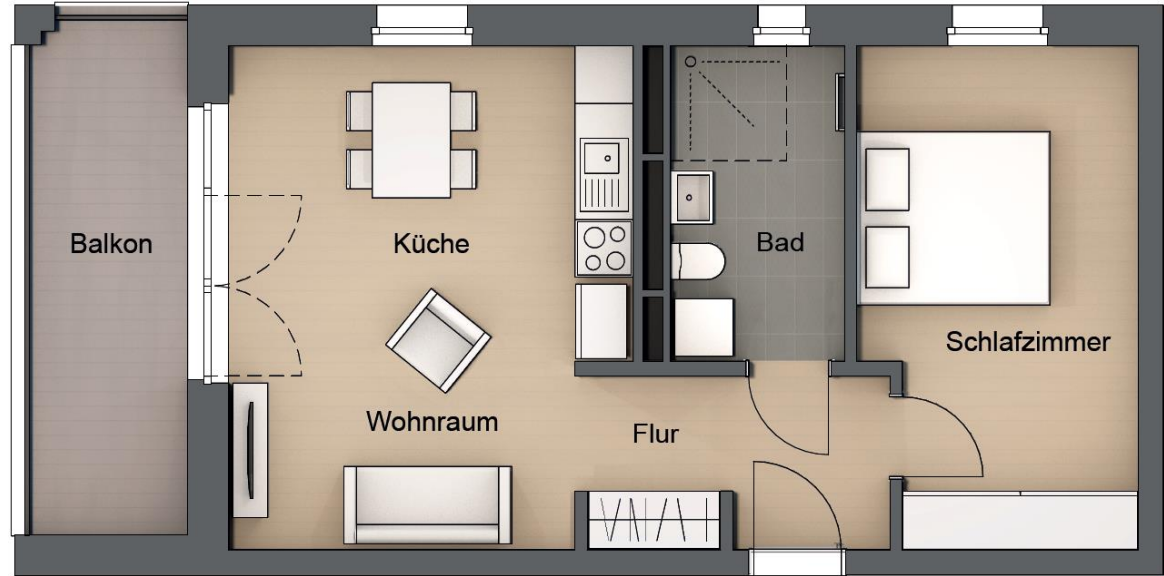
aktuell noch freie Wohnungen

| Haus | Wohnungstyp | Zimmeranzahl | Fläche | Lage |
|---------|-------------|--------------|---------------------|--------------|
| OGR 2 a | 1.2 | 2 | 52,0 m ² | 1. OG, 2. OG |
| OGR 2 a | 3 | 2 | 51,8 m ² | 1. OG, 2. OG |
| OGR 2 b | 7 | 3 | 76,0 m ² | 1. OG |

Typ 1.1



| | |
|----------------|-------------------------|
| 2-Raumwohnung: | ca. 51,7 m ² |
| Wohnraum: | ca. 21,4 m ² |
| Schlafen: | ca. 14,3 m ² |
| Flur: | ca. 5,6 m ² |
| Bad: | ca. 5,9 m ² |
| Balkon (50%): | ca. 4,5 m ² |



Typ 1.2



2-Raumwohnung: ca. 52,0 m²

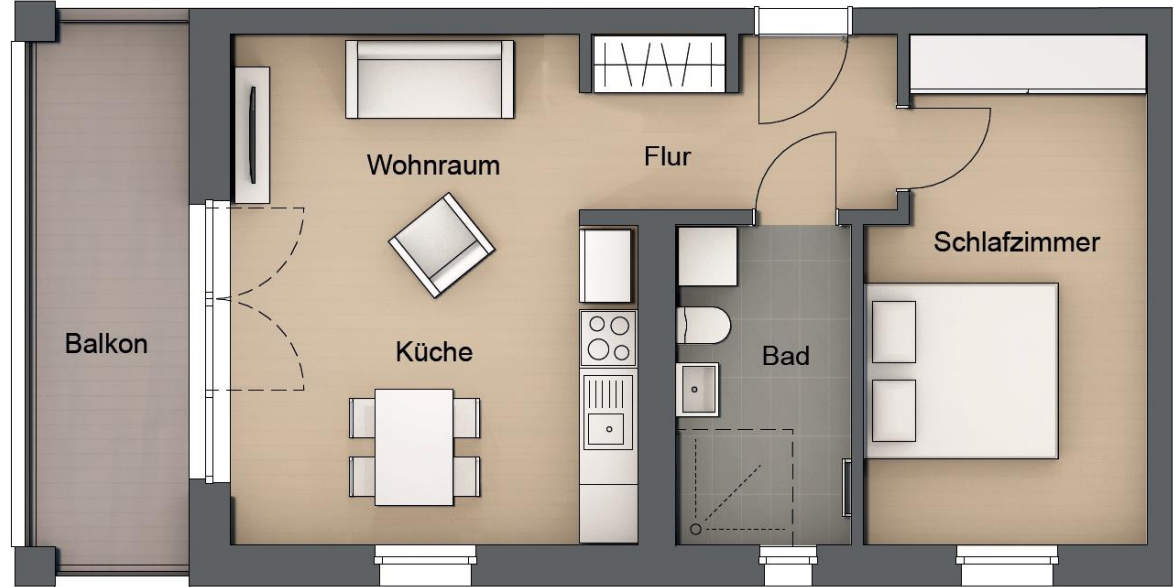
Wohnraum: ca. 21,4 m²

Schlafen: ca. 14,3 m²

Flur: ca. 5,6 m²

Bad: ca. 5,9 m²

Balkon (50%): ca. 4,8 m²



Typ 2.1



2-Raumwohnung: ca. 64,5 m²

Wohnraum: ca. 22,6 m²

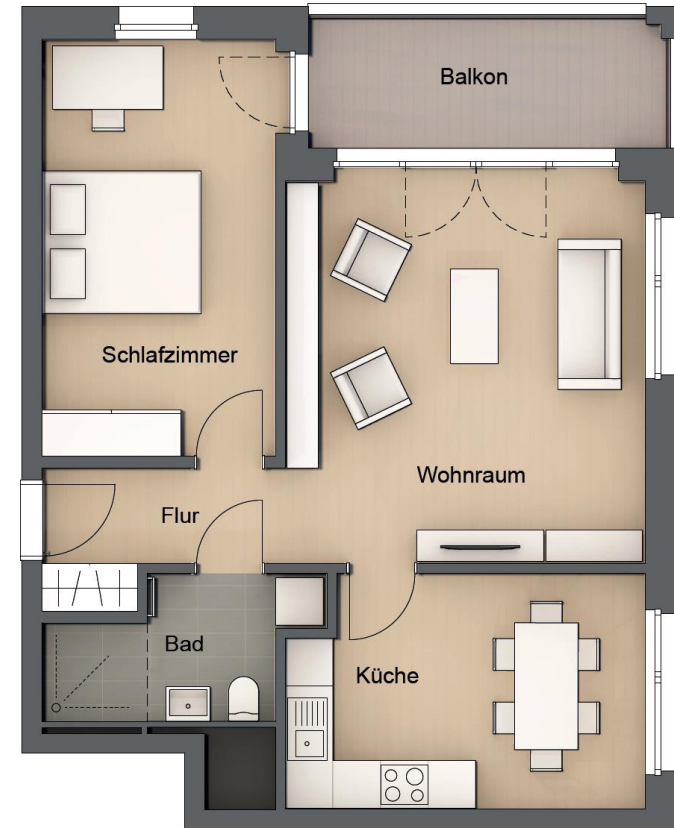
Küche: ca. 12,9 m²

Schlafen: ca. 15,7 m²

Flur: ca. 4,3 m²

Bad: ca. 5,1 m²

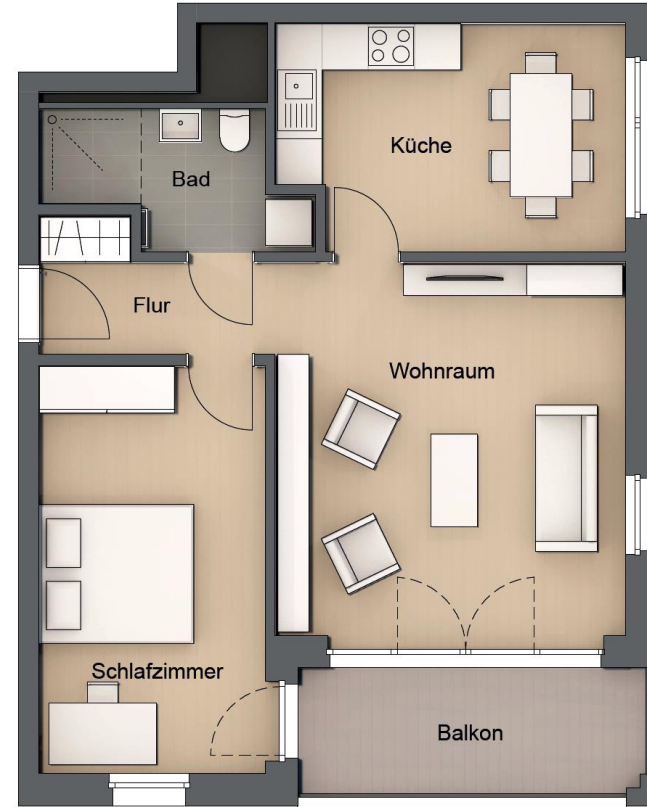
Balkon (50%): ca. 3,9 m²



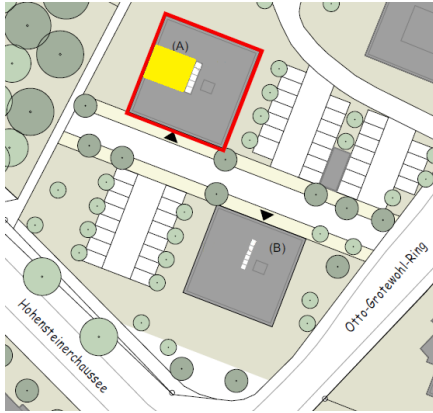
Typ 2.2



| | |
|----------------|-------------------------|
| 2-Raumwohnung: | ca. 64,5 m ² |
| Wohnraum: | ca. 22,6 m ² |
| Küche: | ca. 12,9 m ² |
| Schlafen: | ca. 15,7 m ² |
| Flur: | ca. 4,3 m ² |
| Bad: | ca. 5,1 m ² |
| Balkon (50%): | ca. 3,9 m ² |



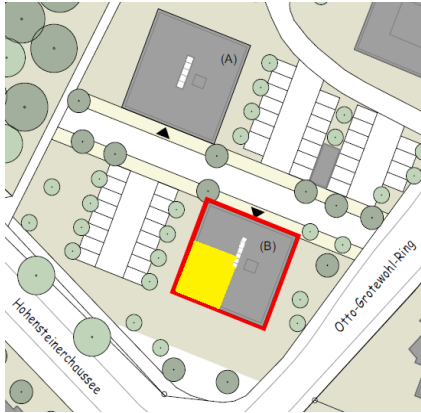
Typ 3



| | |
|----------------|-------------------------|
| 2-Raumwohnung: | ca. 51,8 m ² |
| Wohnraum: | ca. 18,5 m ² |
| Küche: | ca. 4,0 m ² |
| Schlafen: | ca. 14,3 m ² |
| Flur: | ca. 4,1 m ² |
| Bad: | ca. 6,4 m ² |
| Balkon (50%): | ca. 4,5 m ² |



Typ 4



3-Raumwohnung: ca. 75,9 m²

Wohnraum: ca. 29,6 m²

Schlafen 1: ca. 16,8 m²

Schlafen 2: ca. 11,8 m²

Flur: ca. 6,2 m²

Bad: ca. 8,0 m²

Balkon (50%): ca. 3,5 m²

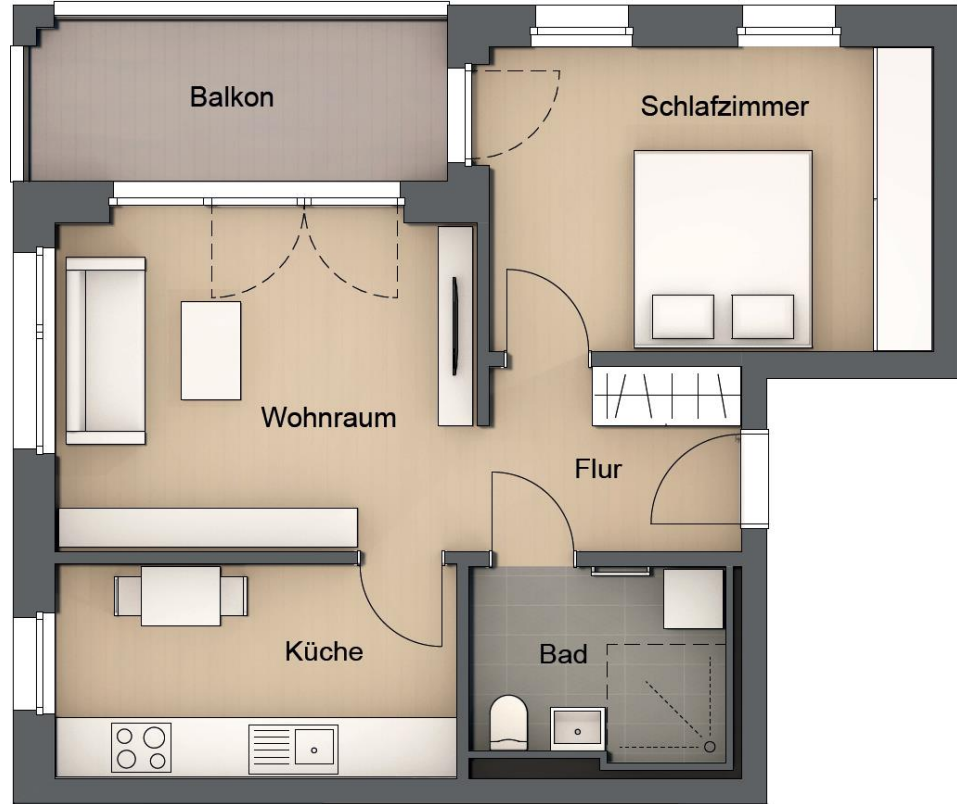
Rollstuhlwohnung im Erdgeschoss



Typ 5.1



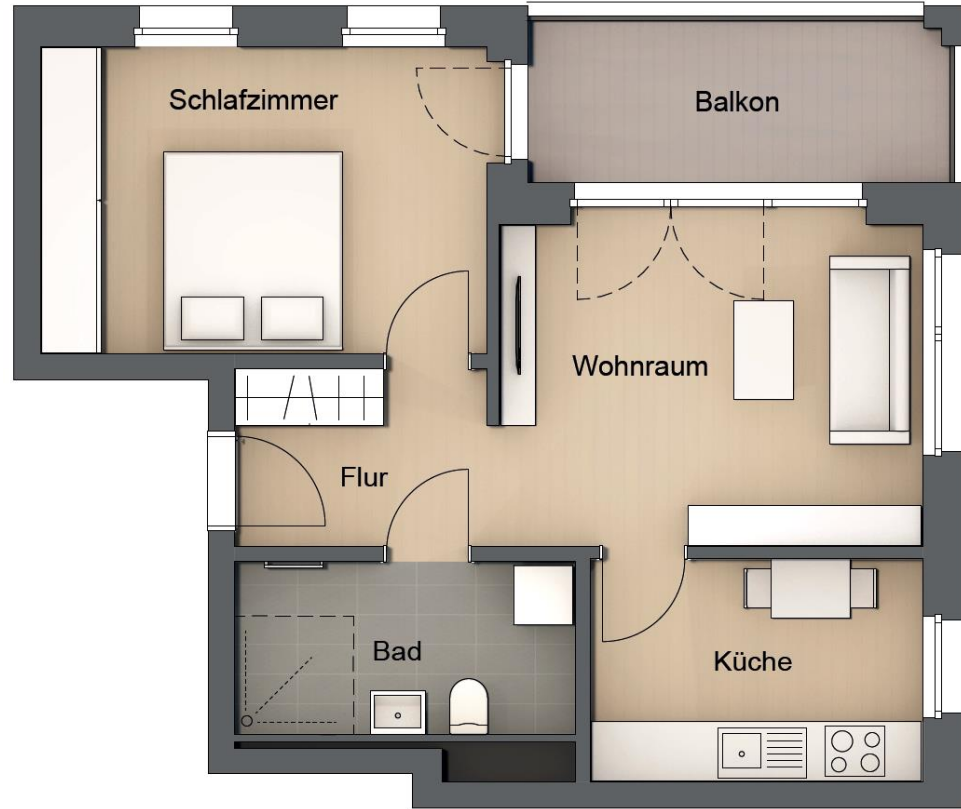
| | |
|----------------|-------------------------|
| 2-Raumwohnung: | ca. 51,4 m ² |
| Wohnraum: | ca. 14,8 m ² |
| Küche: | ca. 8,8 m ² |
| Schlafen: | ca. 14,2 m ² |
| Flur: | ca. 4,8 m ² |
| Bad: | ca. 5,0 m ² |
| Balkon (50%): | ca. 3,8 m ² |



Typ 5.2



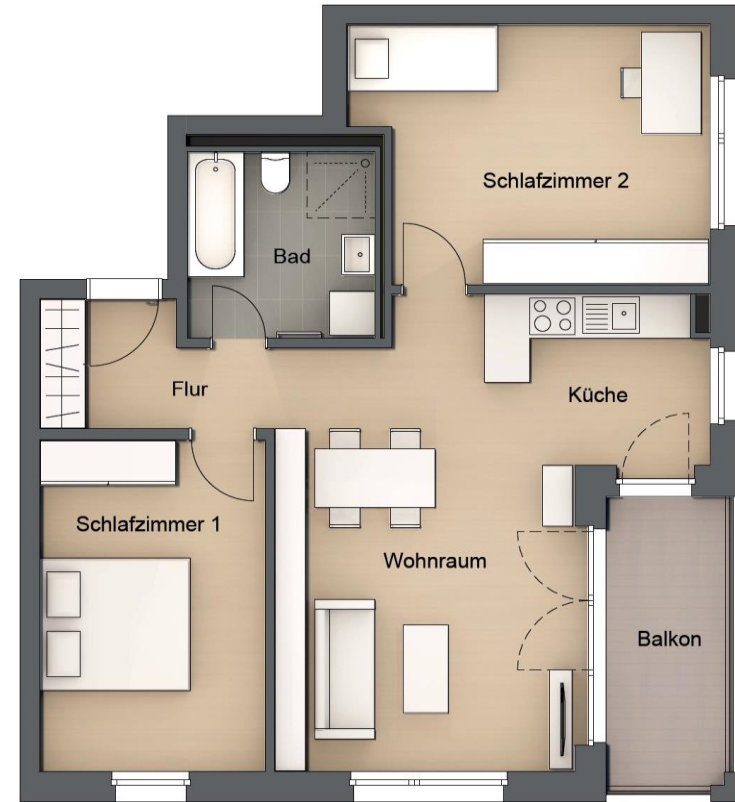
| | |
|----------------|-------------------------|
| 2-Raumwohnung: | ca. 50,4 m ² |
| Wohnraum: | ca. 14,3 m ² |
| Küche: | ca. 7,7 m ² |
| Schlafen: | ca. 14,2 m ² |
| Flur: | ca. 4,5 m ² |
| Bad: | ca. 6,1 m ² |
| Balkon (50%): | ca. 3,6 m ² |



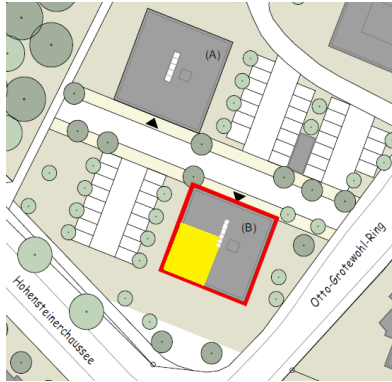
Typ 6



| | |
|----------------|-------------------------|
| 3-Raumwohnung: | ca. 73,2 m ² |
| Wohnraum: | ca. 19,8 m ² |
| Küche: | ca. 10,0 m ² |
| Schlafen 1: | ca. 13,5 m ² |
| Schlafen 2: | ca. 15,8 m ² |
| Flur: | ca. 4,3 m ² |
| Bad: | ca. 6,3 m ² |
| Balkon (50%): | ca. 3,5 m ² |



Typ 7



3-Raumwohnung: ca. 76,0 m²

Wohnraum: ca. 20,6 m²

Küche: ca. 9,2 m²

Schlafen 1: ca. 11,9 m²

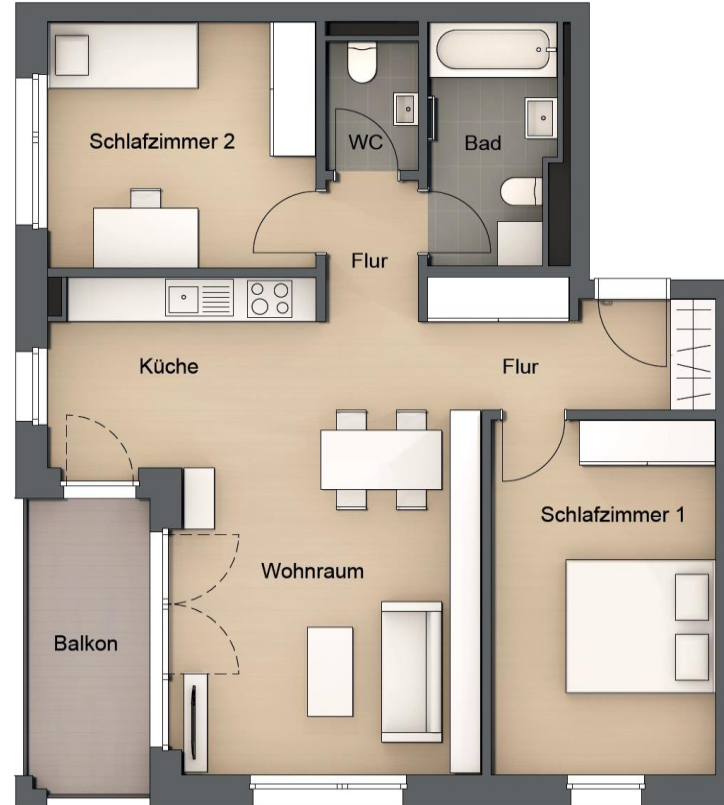
Schlafen 2: ca. 14,4 m²

Flur: ca. 8,7 m²

Bad: ca. 5,5 m²

WC: ca. 2,2 m²

Balkon (50%): ca. 3,5 m²



Terminkette

März 2017

Projektstart

April 2018

erster Spatenstich

Dezember 2018

Fertigstellung Gebäudehülle

August 2019

Wohnungsbesichtigungen
möglich

Oktober 2019

Vermietungsbeginn

Kontaktdaten

Strausberger Wohnungsbaugesellschaft mbH

Vermietung

Frau Fürstenberg 345 220

Frau Bethge 345 226

Frau Rieske 345 227

info@swg-strausberg.de